

Popis

Název stavby:

SÚS PK - výměna venkovního osvětlení

Středisko: Klášterec nad Orlicí

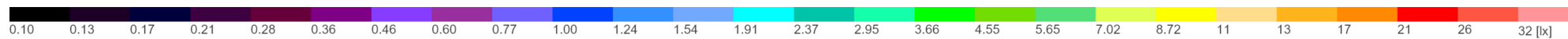
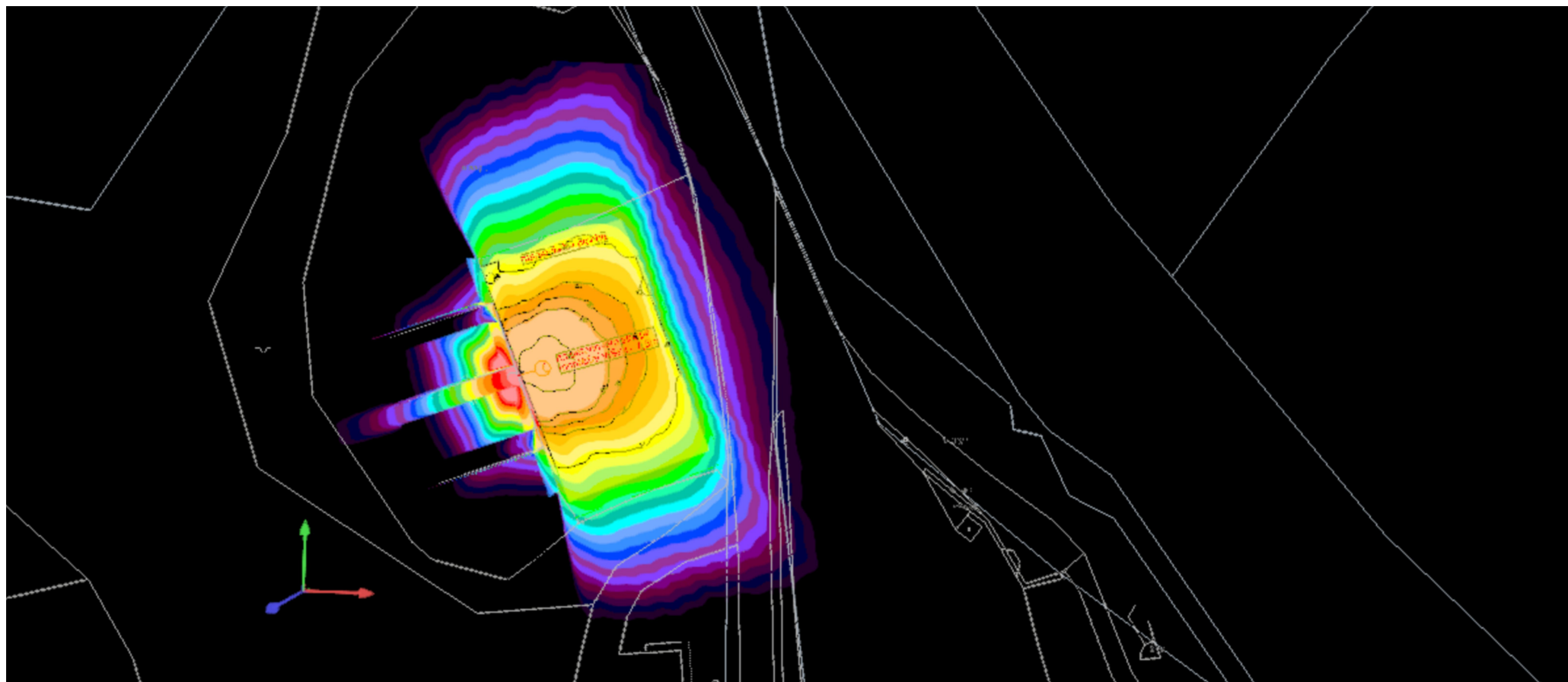
Návrh venkovního umělého osvětlení podle ČSN EN 12464-2.

$E_m = 20 \text{ lx}$

$U_o = 0,25$

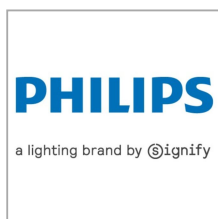
Použitá svítidla: LED 3000K Ra80 s funkcí konst. světelného toku

Obrazy

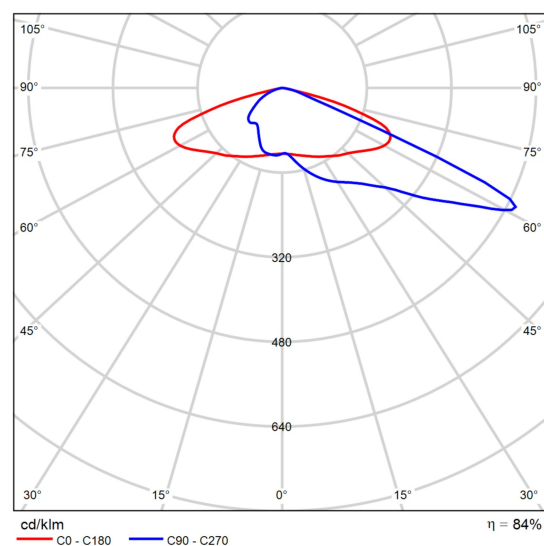


Datový list výrobku

Philips - BGP394 T15 LED300-4S/830 PSD DX10 FG



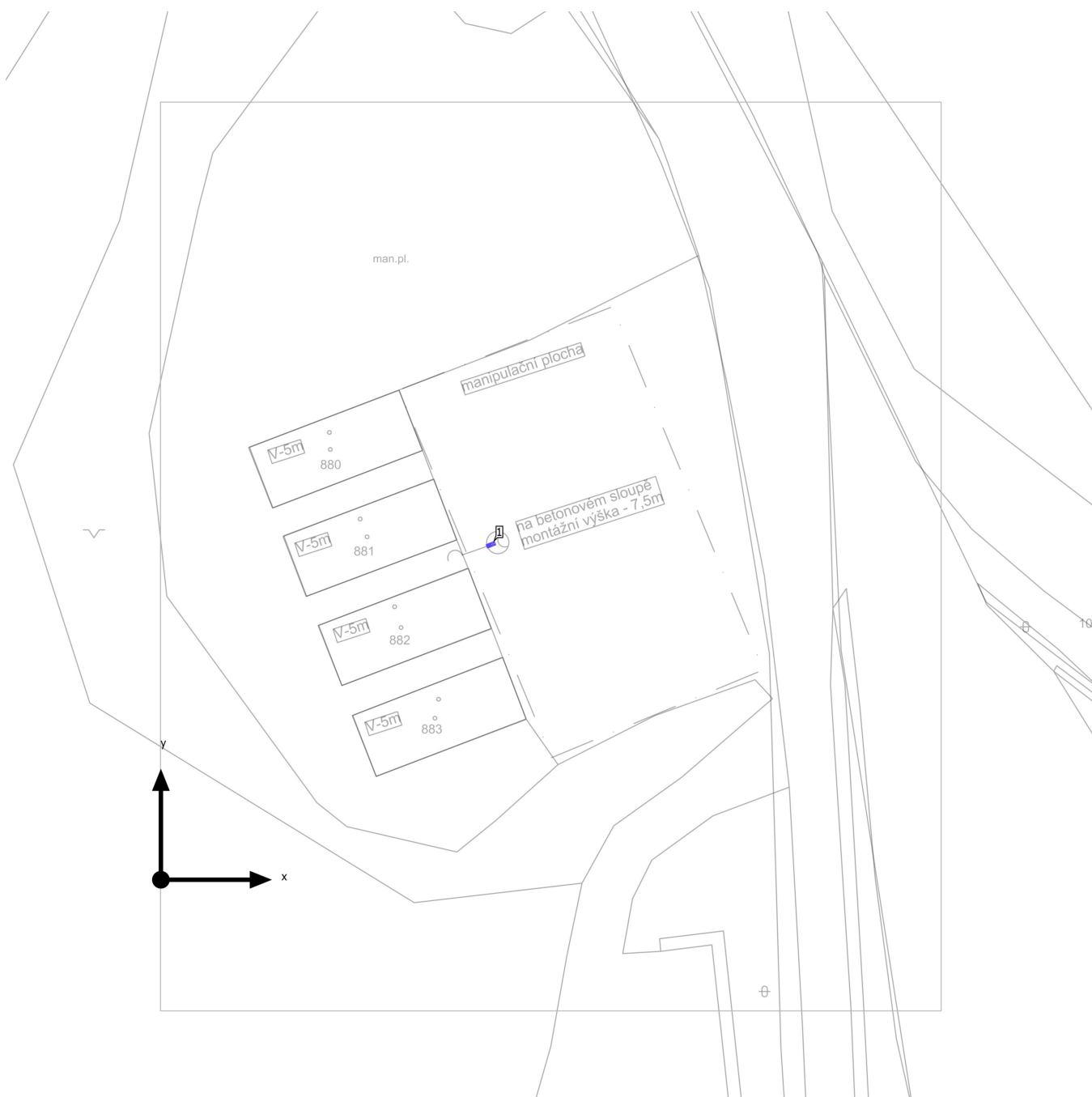
C. výrobku	BGP284I-95fa80bb-8f9d-40d3-9a9e-c2c6685bdbbd
P	215.0 W
ΦŽárovka	30000 lm
ΦSvitidlo	25225 lm
η	84.08 %
Světelný výtěžek	117.3 lm/W
CCT	3000 K
CRI	80



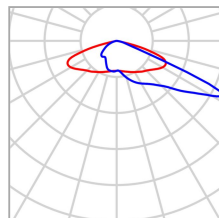
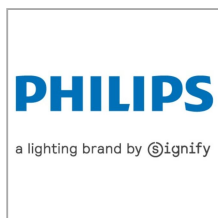
Polární LDC

Increasing numbers of municipalities are having to upgrade large-scale conventional street lighting installations with energy efficient LED technology. But they are having to do this with smaller and smaller budgets. That's why the new generation of LumiStreet has been upgraded and designed to provide a solution to this challenge, it is the ideal solution for performing point-to-point replacement of conventional lighting. LumiStreet gen2 achieves this by offering high efficiency, low Total Cost of Ownership, and ease of installation and maintenance. The ease of installation and maintenance is enabled by the Service tag. Moreover, the SR (System Ready) socket makes it future-ready and you can pair this luminaire with lighting control and software applications such as Interact City.

Plocha 1

Plán rozmístění svítidel

Plocha 1

Plán rozmístění svítidel

Výrobce	Philips	P	215.0 W
C. výrobku	BGP284I-95fa80bb-8f9d-40d3-9a9e-c2c6685bdbbd	Φ _{Svítidlo}	25225 lm
Název výrobku	BGP394 T15 LED300-4S/830 PSD DX10 FG		
Osazení	1x LED300-4S/830		

Jednotlivá svítidla

X	Y	Montážní výška	Svítidlo
30.724 m	31.397 m	7.650 m	1

Plocha 1

Seznam svítidel $\Phi_{\text{celkový}}$

25225 lm

 $P_{\text{celkový}}$

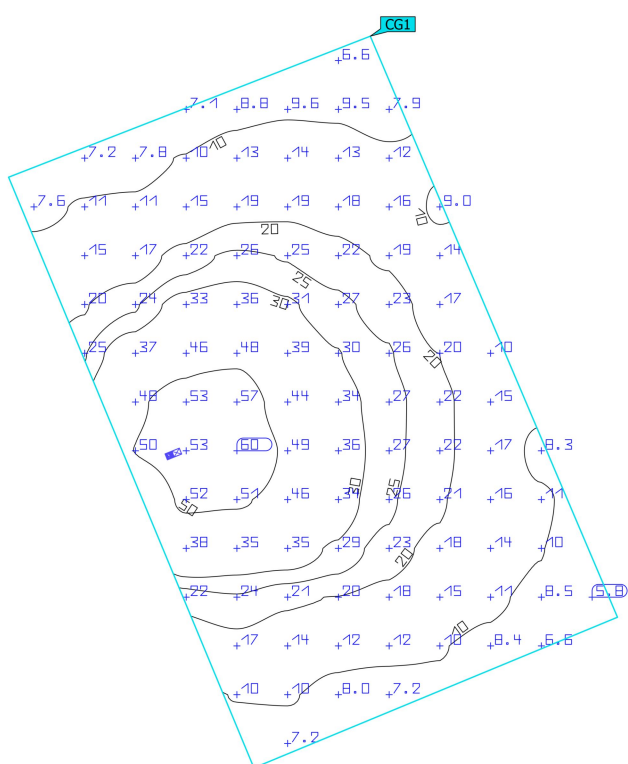
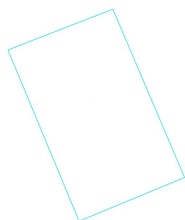
215.0 W

Světelný výtěžek

117.3 lm/W

ks	Výrobce	C. výrobku	Název výrobku	P	Φ	Světelný výtěžek
1	Philips	BGP284I-95fa80bb-8f9d-40d3-9a9e-c2c6685bd bbd	BGP394 T15 LED300-4S/830 PSD DX10 FG	215.0 W	25225 lm	117.3 lm/W

Plocha 1 (Světelná scéna 1)

Výpočtová plocha 2

Vlastnosti	\bar{E}	E_{\min}	E_{\max}	$U_0 (g_1)$	g_2	Index
Výpočtová plocha 2	22.3 lx	5.77 lx	59.8 lx	0.26	0.096	CG1
Svislá intenzita osvětlení						
Výška: 0.000 m						